

Quelle forêt pour les chauves-souris en Corse ?

Groupe Chiroptères Corse – 26 juin 2025 - Corti

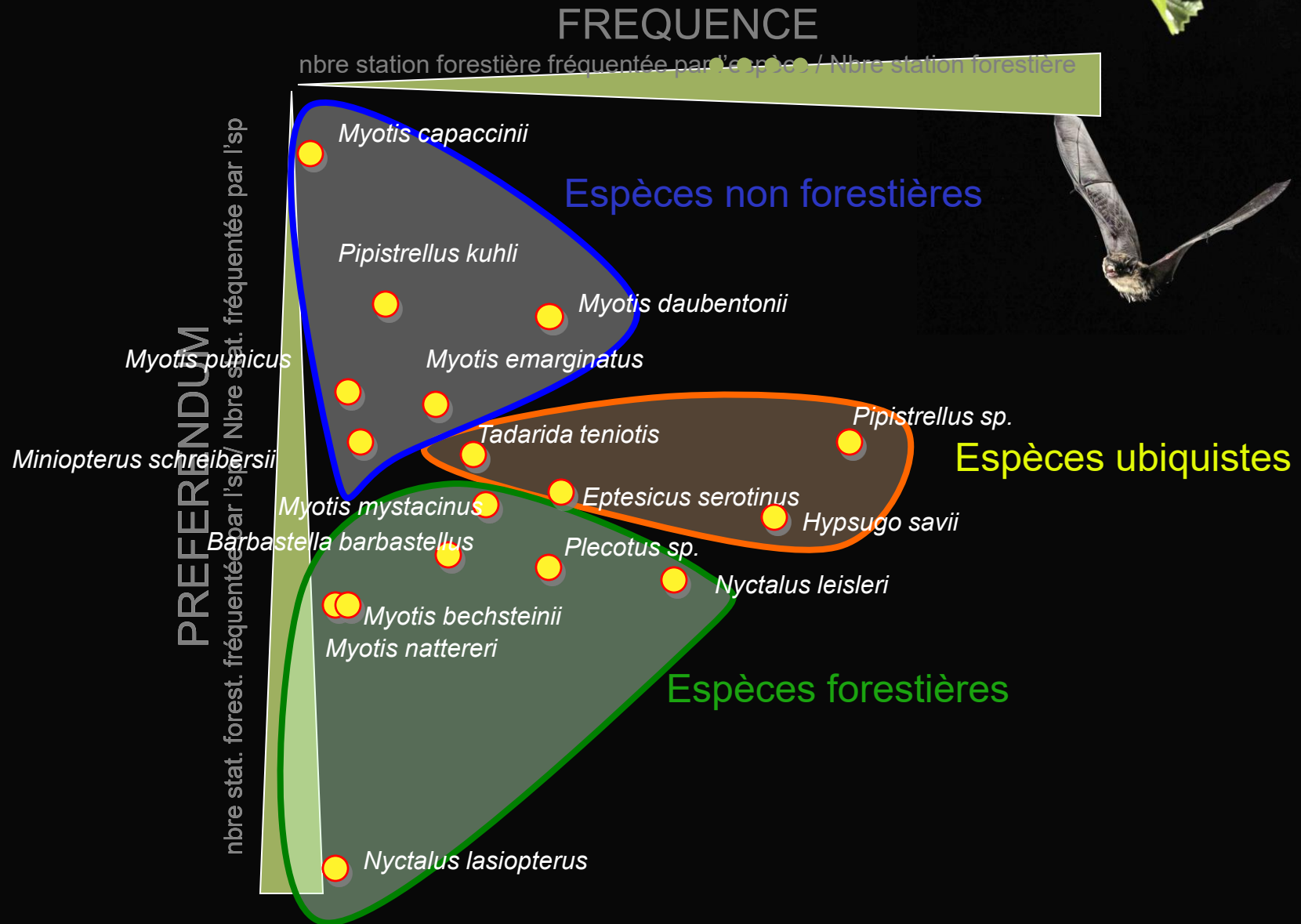


Quelles chauves-souris en Corse

- ✓ 22 espèces de chiroptères recensées (35 en France)
 - ❖ L'île de la méditerranée la plus diversifiée
 - ❖ la moitié des mammifères présents en Corse
- ✓ Cortège d'espèces unique avec des espèces typiquement méditerranéennes côtoyant des esp. montagnardes ou septentrionales voire ... africaine (Molosse de Cestoni)
- ✓ Seule région française où vit le Murin du Maghreb
- ✓ Une espèce endémique, *Myotis nustrale*, seule espèce de mammifères endémique de France




Les chauves-souris en Corse, c'est...



Des espèces forestières ...



- 
- ➔ Diversité remarquable (toutes les espèces de Corse fréquentent le milieu forestier)
 - ➔ Activité particulièrement importante dans certaines formations d'altitudes et plus particulièrement dans les forêts de pin Laricio qui se révèle être **une des formations forestières les plus riches étudiées en Europe**

Plusieurs programmes d'études forestières entre 1999 et 2023



- 1999/2010 - Programme d'inventaires des espèces (filets + acoustique)
Life « Pour une gestion conservatoire de l'habitat à Pin laricio »
 - N2000
- 2004/2021 - Programme d'étude sur les espèces forestières (télémétrie, RA...)
- 2011/2018- Plan Régional d'Actions Chiroptères forestiers (recherches de gîtes arbo, formations agents,, travaux maisons forestières)
- À compter de 2007 - Participation aux aménagements forestiers
- 2020/2025 – Programme CdC collaboration aux aménagements forestiers

Plan Régional d'Actions en faveur des Chiroptères en Corse 2018-2025

Axes	N° action	Actions	Priorité nationale	Priorité régionale
Améliorer la connaissance et assurer le suivi en vue de la conservation des populations	1	Mettre en place un observatoire national et acquérir les connaissances nécessaires permettant d'améliorer l'état de conservation des espèces	1	1
	2	Organiser la veille sanitaire	2	2
Prendre en compte les chiroptères dans les aménagements et les politiques publiques	3	Intégrer les chiroptères dans l'aménagement du territoire et rétablir les corridors écologiques	1	1
	4	Protéger les gîtes souterrains et rupestres	1	1
	5	Protéger les gîtes dans les bâtiments	1	1
	6	Prendre en compte les chiroptères dans les infrastructures de transport et les ouvrages d'art	1	1
	7	Intégrer les enjeux chiroptères lors de l'implantation des parcs éoliens	1	2
	8	Améliorer la prise en compte des chiroptères dans la gestion forestière publique et privée	1	1
Soutenir le réseau et informer	9	Intégrer les chiroptères dans les pratiques agricoles	1	1
	10	Soutenir les réseaux, promouvoir les échanges et sensibiliser	1	1



MINISTÈRE
DE LA TRANSITION
ÉCOLOGIQUE
ET SOLIDAIRE



Les études forestières en Corse portent sur ...

- 292 individus suivis par télémétrie...
de 16 espèces sur 15 massifs forestiers



Nle	Paus	Nla	Bba	Mbe	Mmys	Mnus	Pmac	Ese	Mda	Mem	Mpu	Msc	Pku	Ppi	Rfe
184	15	14	10	24	5	13	2	3	1	2	7	2	1	3	2

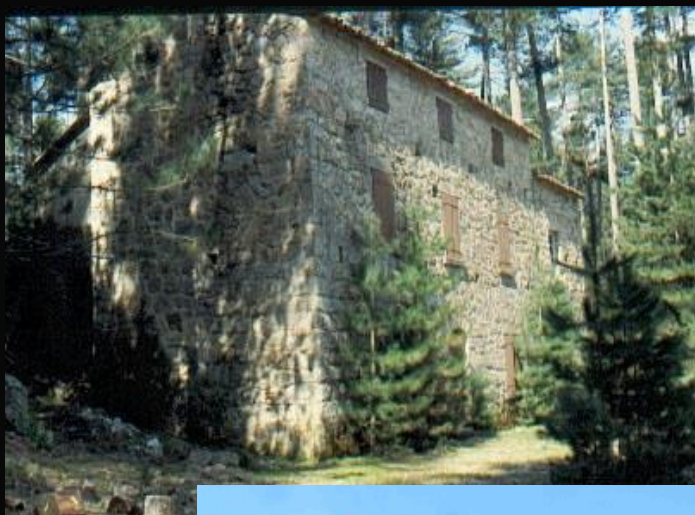
- Une 100^{aine} de sites de chasse forestiers inventoriés avec des distances d'éloignement parfois supérieures à 30km des gîtes
- Des espèces qui chassent essentiellement en forêt (Mbe, Mnus...)
- Des espèces qui rejoignent les secteurs de plaine (Nle, Nla...)
- Des espèces qui s'accommodent du milieu forestier mais non exclusivement (Bba, Paux...)



Les gîtes occupés ...

d'origine anthropique (maisons forestières et ouvrages d'art)

19 maisons ou bâtis forestiers en Corse ont été recensés hébergeant 8 espèces de chiroptères

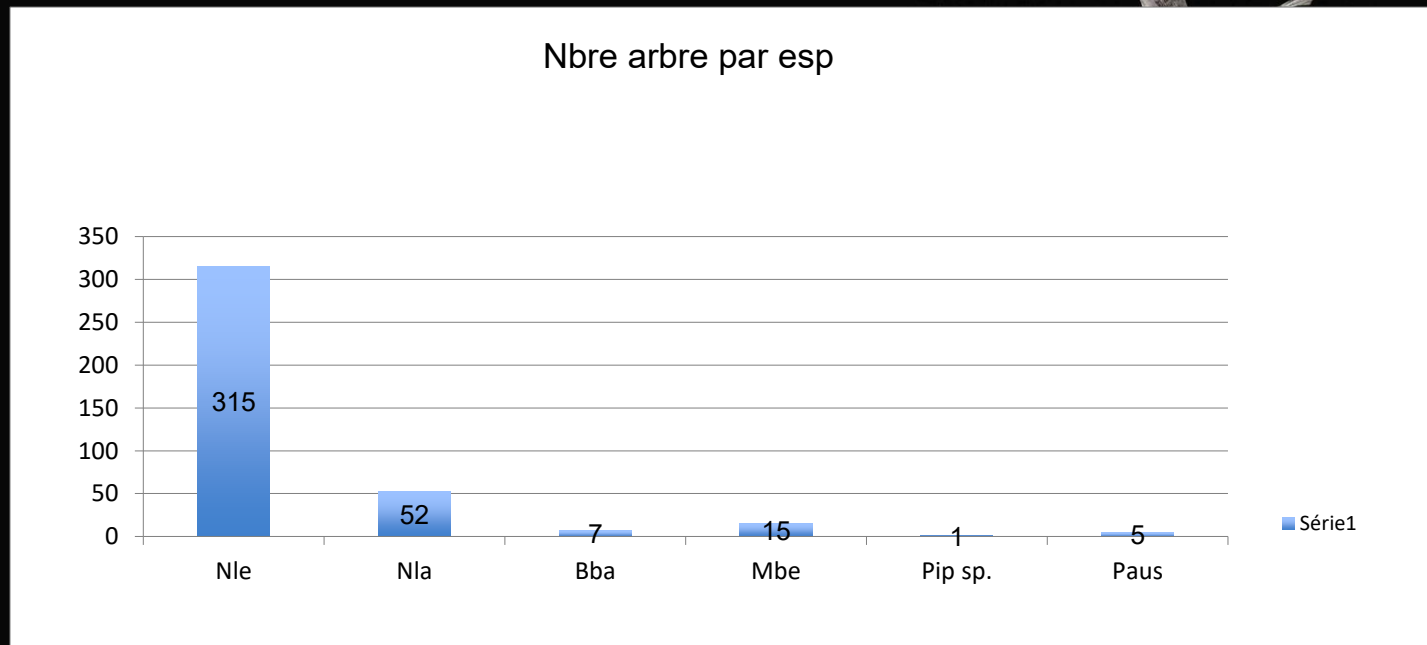


Les gîtes occupés ...

- d'origine naturelle (falaises ou arbres)

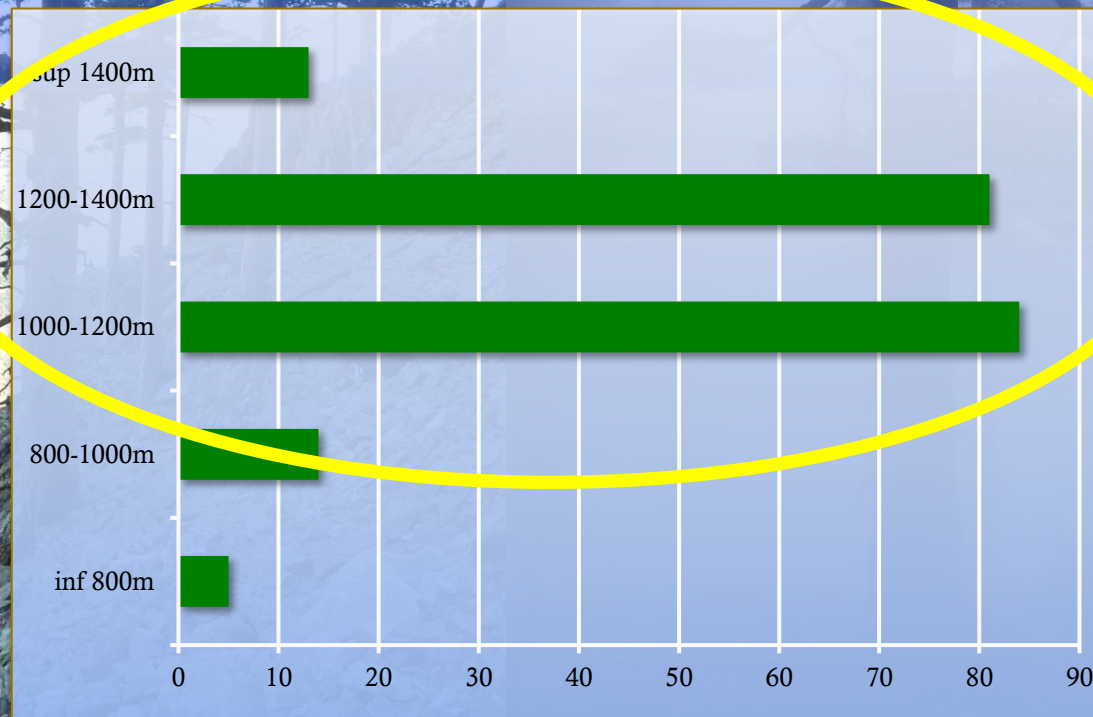


- 395 arbres gîtes recensés pour 6 espèces



Constats sur les arbres-gîtes recensés en Corse

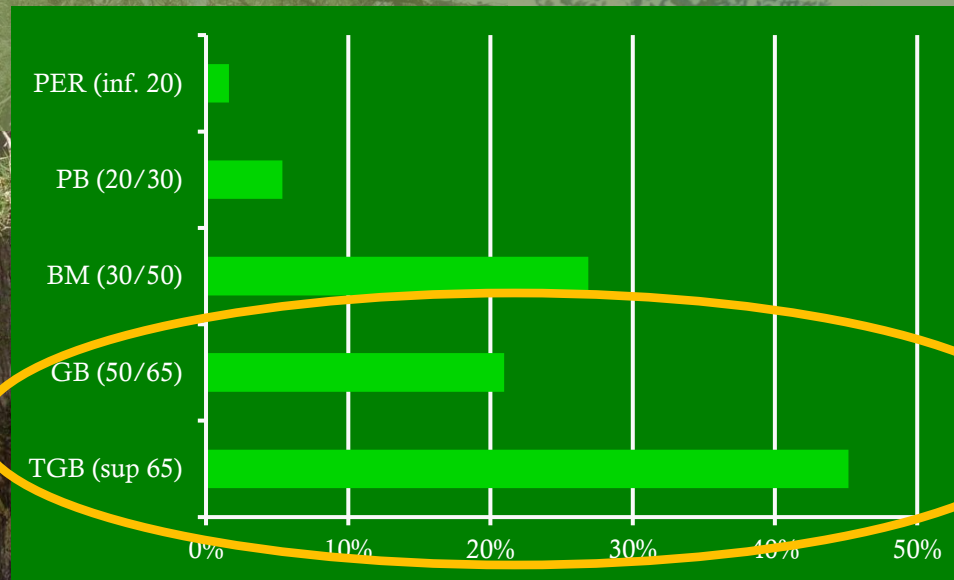
- **Grande diversité des essences occupées** (avec une majorité de pin laricio (80%), pin maritime, châtaignier, hêtre, sapin, bouleau)
- **plutôt en altitude** entre 630 et 1588m d'altitude (moy 1174m)

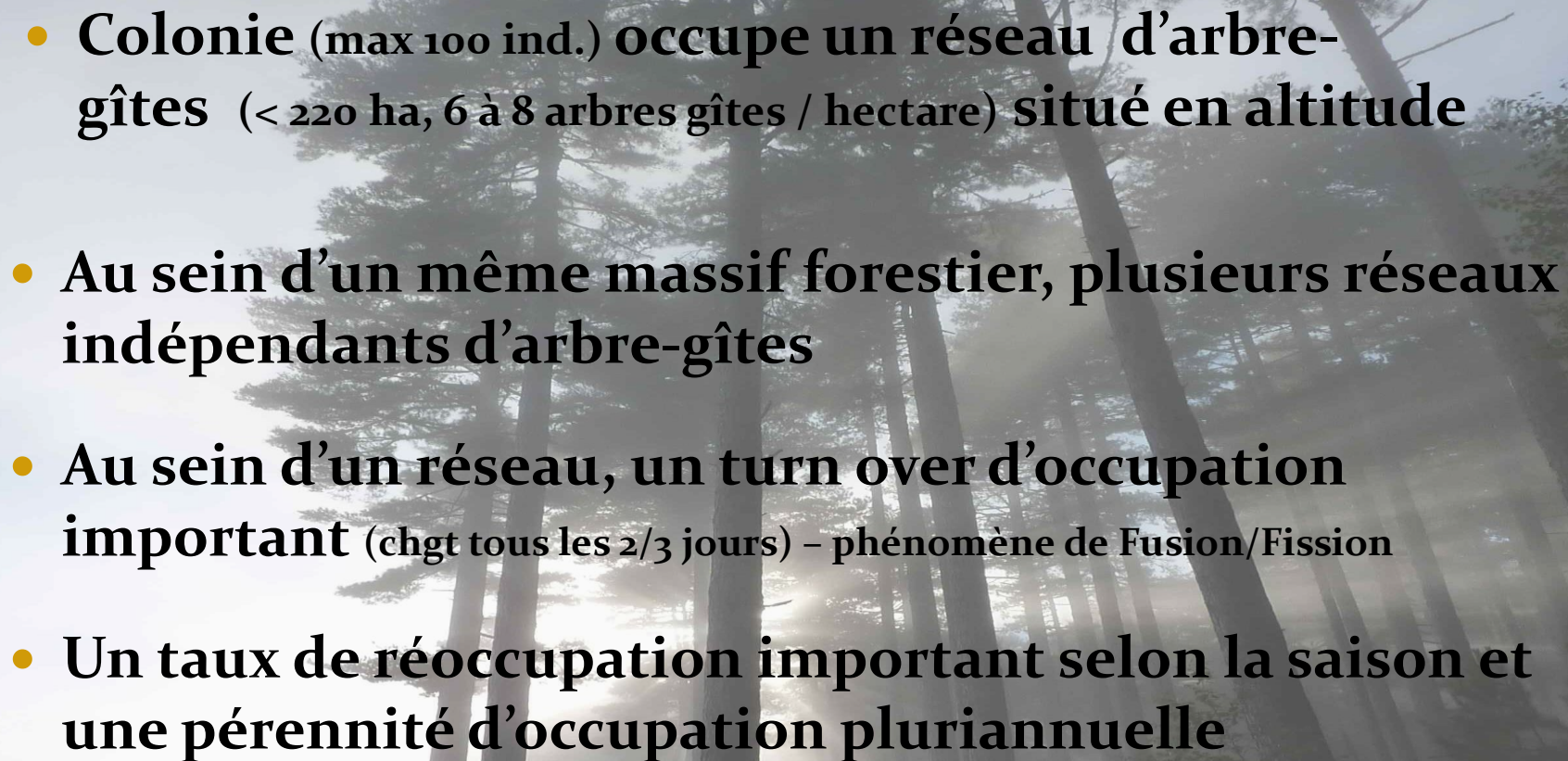


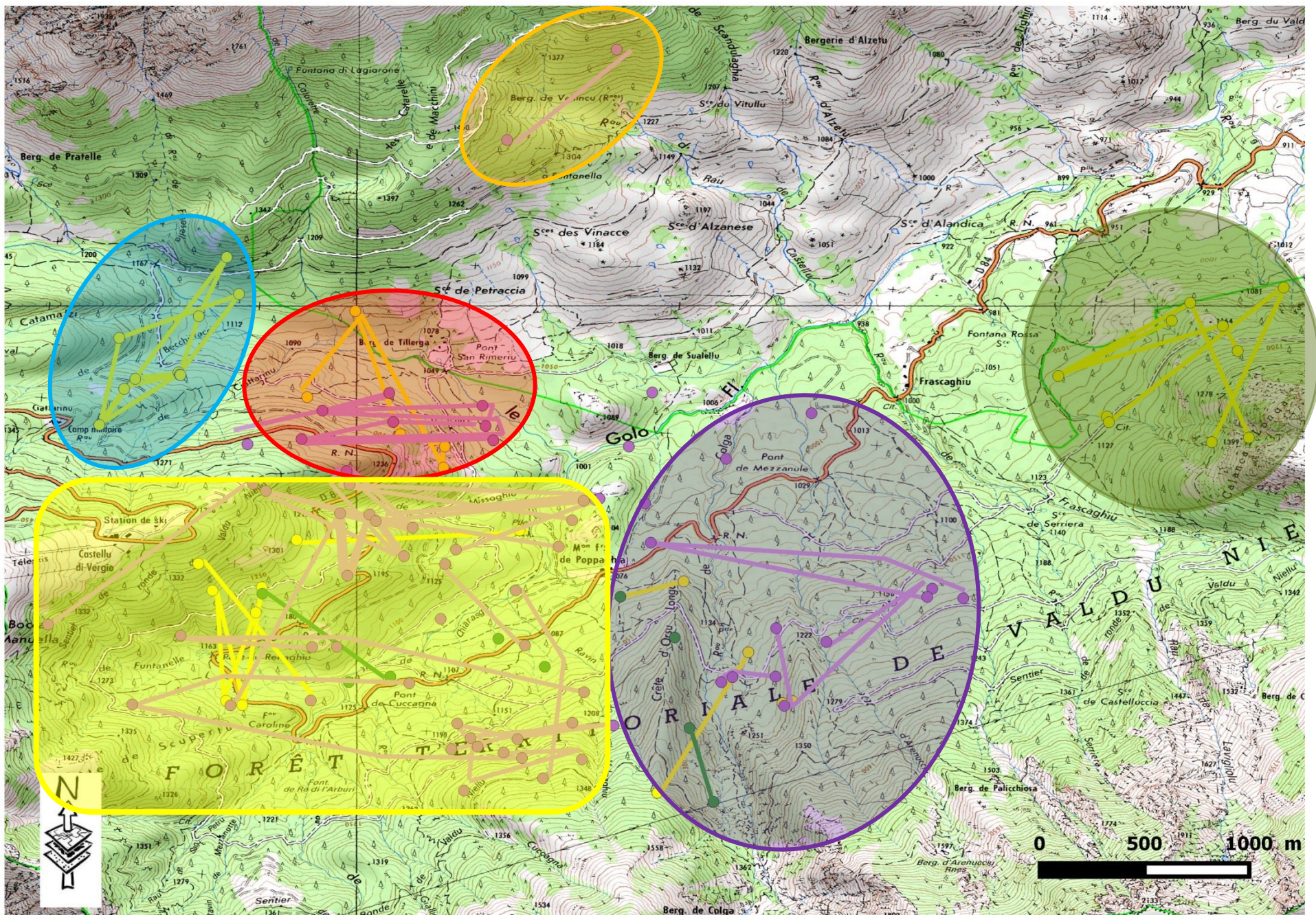
- **majoritairement d'anciens trous de pics (46%),
(+ fentes, caries, trou...)**
- ... avec des conformations très variables** (de la taille
d'un poing à celle d'une colonne de plusieurs mètres de haut)



- Autant d'arbres morts que d'arbres vivants
- Le plus souvent des Gros bois ou Très Gros Bois
(moyenne diam = 62cm; h= 21 m)



- 
- **Colonie** (max 100 ind.) **occupe un réseau d'arbre-gîtes** (< 220 ha, 6 à 8 arbres gîtes / hectare) **situé en altitude**
 - **Au sein d'un même massif forestier, plusieurs réseaux indépendants d'arbre-gîtes**
 - **Au sein d'un réseau, un turn over d'occupation important** (chgt tous les 2/3 jours) – phénomène de Fusion/Fission
 - **Un taux de réoccupation important selon la saison et une pérennité d'occupation pluriannuelle**



Les recommandations sur les arbres-gîtes

(validées par ONF codir 08 mars 2017)

- **Préserver l'ensemble des arbres gîtes connus**

- ✓ **Marquage et geolocalisation**
- ✓ **Prise en compte dans les documents d'aménagements forestiers**
- ✓ **Etablir une zone de quiétude de 30 m autour de chaque arbre**
- ✓ **Prévoir un suivi décennal**



Les recommandations sur les arbres-gîtes

- **Etablir un réseau d'arbres-gîtes potentiels**

- **Création d'îlots de vieux bois**

(en application de la DIA arbres bio ONF)

- ✓ **Surface minimum de 3% de la surface boisée (jusqu'à 8% en zone de forte valeur écologique type N2000)**
- ✓ **Distants de 2km maximum**
- ✓ **Surface mini de 2ha**

Les recommandations sur les arbres-gîtes

- **Etablir une continuité écologique entre les réseaux**

- **En Zone de production**

- ✓ **Maintien d'un minimum de 4 à 8 arbres bio/ha vivants et à cavité (h mini 2m, diam = 45cm, trou pic, fente, carie...)**
- ✓ **Maintien de tous les arbres morts (sapin sup à 35cmà, hêtre et chêne vert 5/ha)**
- ✓ **Augmenter l'âge d'exploitabilité afin d'obtenir des GB/TGB**

- **Hors Zone de production**

- ✓ **Etablir des séries d'intérêt écologique d'une surface de 100 ha d'un seul tenant**

Des perspectives....



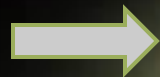
Poursuivre les études sur l'utilisation des gîtes (notion de multi-réseaux, phénologie d'occupation...)



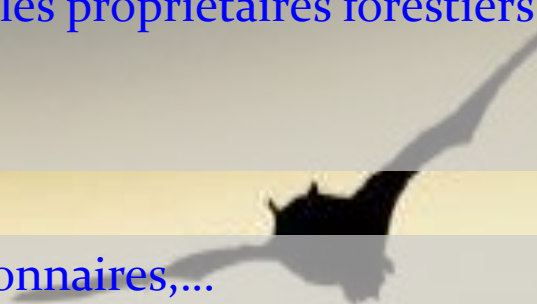
Compléter les inventaires sur les forêts d'altitudes
Etendre les connaissances au milieu forestier de moyenne et basse altitude



Préciser et mettre en œuvre les recommandations de gestion forestière en faveur des chiroptères (plan d'aménagement,...)
Valider les recommandations par les propriétaires forestiers (CdC, communes, privés...)



Développer la formation des gestionnaires,...
Poursuivre les aménagements des maisons forestières ...



A ringrazia vi

