



# Chantiers Ponts:

*Quels enjeux biodiversité et comment les intégrer ?*

## Partie 1 - Introduction EDF

Partenariat SFEPM – EDF Hydro : réunion EDF Hydro –  
réseau chiroptères

Maud MILLET  
12/11/2024



# Sommaire

## Partie 1

**EDF Hydro**

**Les Ponts EDF Hydro**

**Le partenariat SFEPM  
– EDF Hydro**

## Partie 2

**La SFEPM**

**Les chauves-souris**

**Les enjeux de  
conservation liés aux  
ouvrages d'art**

## Partie 3

**Retours  
d'Expérience**

# EDF HYDRO : PRÉSENTATION RAPIDE





## 1.1 Les missions d'EDF Hydro



Energie **bas carbone**, l'**hydraulique** est la deuxième source de production électrique derrière le nucléaire et la **première des énergies renouvelables** en France.



Notre **1er objectif** est de garantir à long terme la **sûreté des ouvrages** tout en améliorant la **performance** et la **disponibilité** de notre parc.

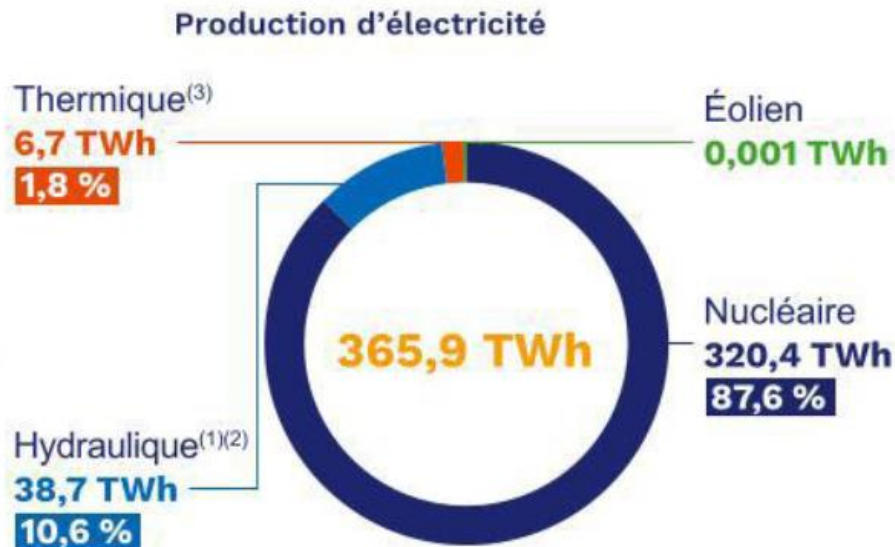


L'hydroélectricité joue un rôle primordial pour la **souveraineté énergétique** et dans le **mix énergétique** : stockage, services système, flexibilité, souplesse et réactivité (pilotable).



**EDF Hydro**, acteur majeur de la **gestion de l'eau** dans les territoires.

## La part de l'hydraulique dans le mix énergétique d'EDF (France)



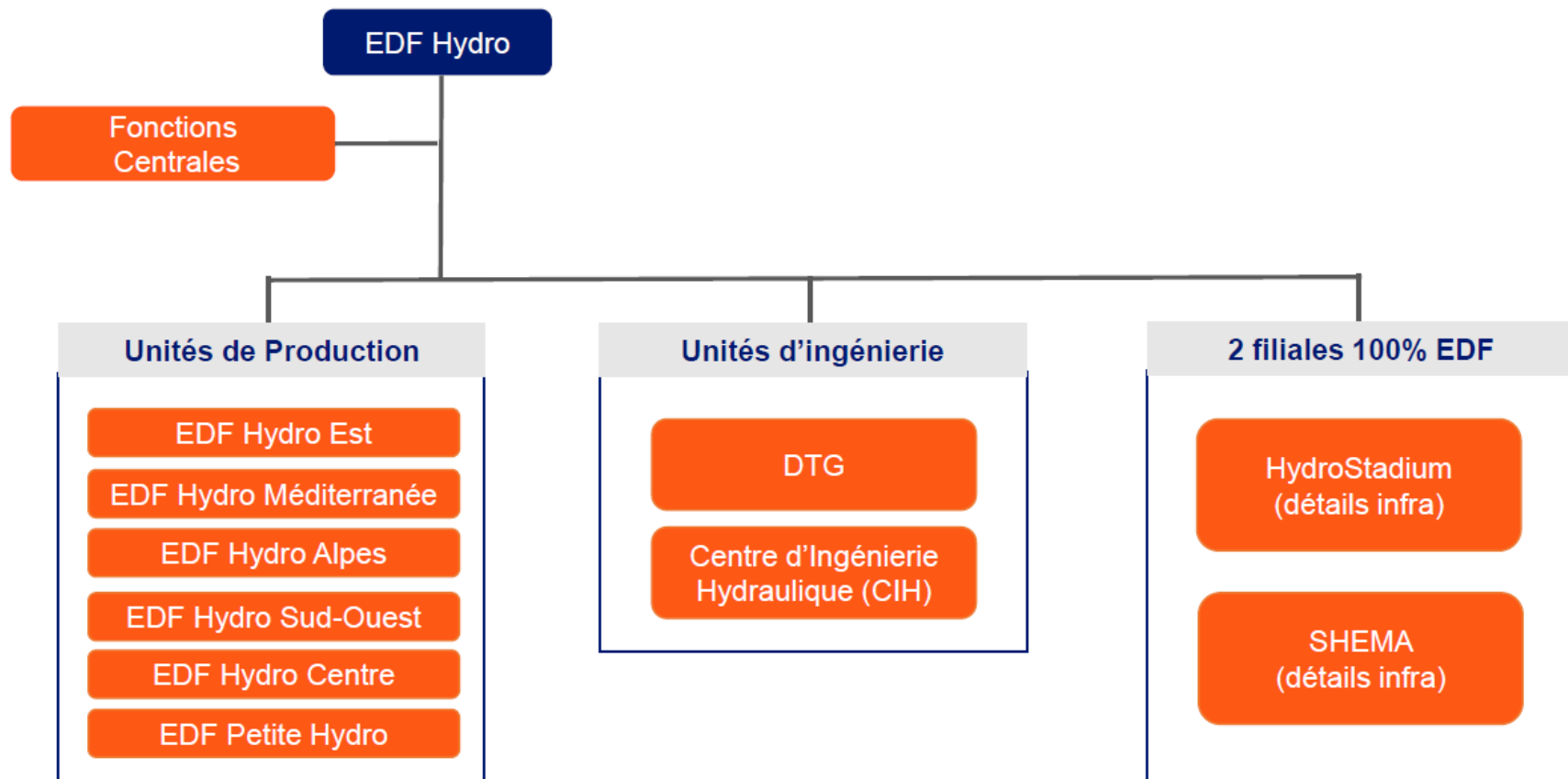
(1) Hors Corse et outre-mer, soit 1,4 TWh en 2023.

(2) Production pompage compris.

(3) Hors Corse et outre-mer, soit 4,9 TWh en 2023.

NB : les valeurs sont arrondies.

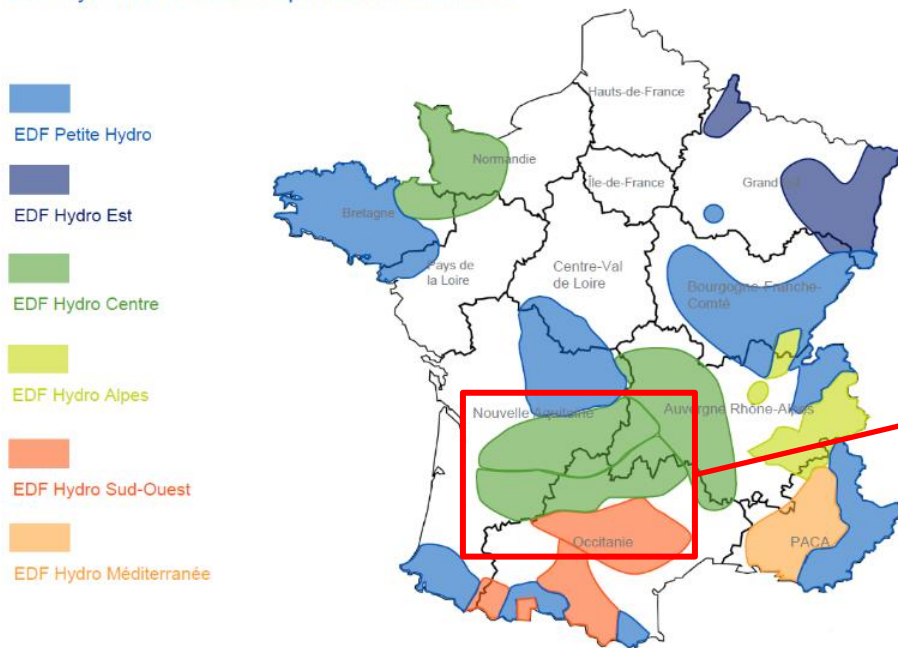
## 1.2 Organisation d'EDF Hydro



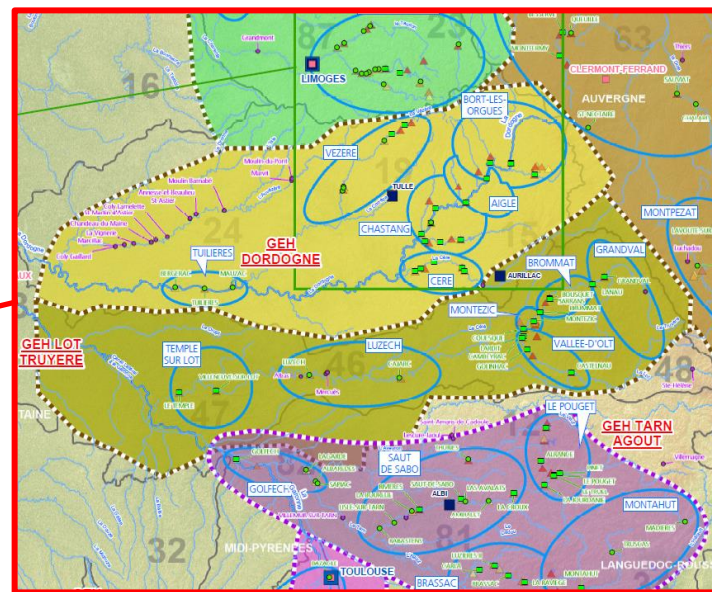
## 1.3 Implantation des unités de production (UP) d'EDF Hydro

### Implantation des unités de production d'EDF Hydro

EDF Hydro est fortement implantée sur le territoire.



*Illustration des échelles UP / GEH / GU*

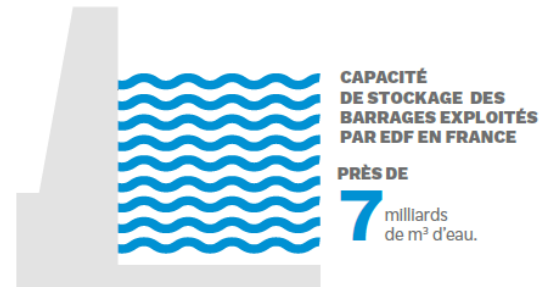
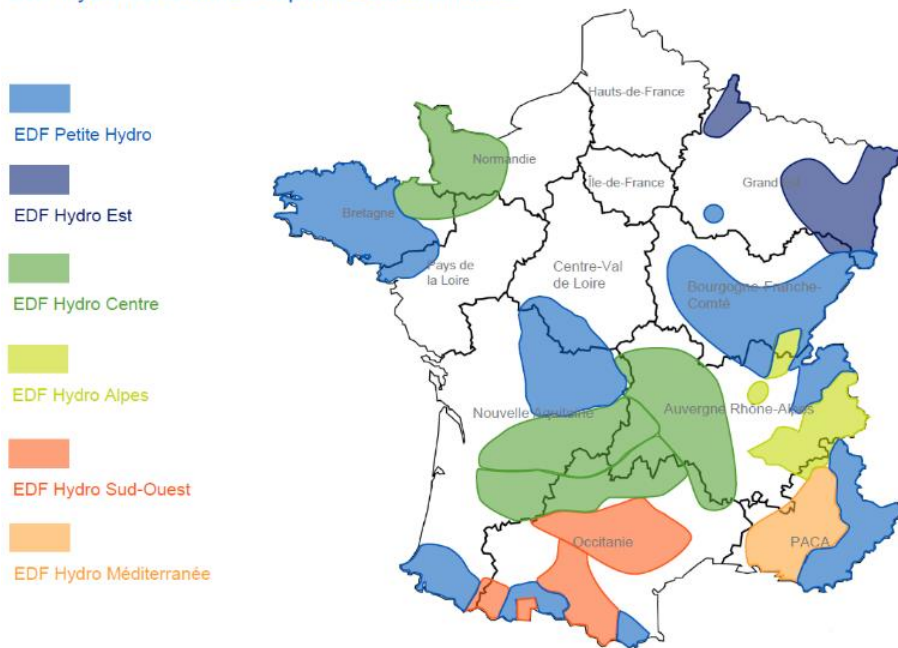


*UP : unité de production : GEH : Groupement d'exploitation hydraulique / GU : Groupement d'usine*

## 1.3 Implantation des unités de production (UP) d'EDF Hydro

### Implantation des unités de production d'EDF Hydro

EDF Hydro est fortement implantée sur le territoire.



**237** barrages classés A & B (dont la hauteur est supérieure à 10 mètres) y compris Corse et outre-mer.

Près de **45 000** ouvrages et matériels (conduites forcées, galeries, alternateurs, etc.)

**425** centrales hydrauliques avec un âge moyen de **78 ans**

## 1.4 Caractéristiques du foncier d'EDF Hydro

- 25 000 ha de foncier émergé, majoritairement concédé par l'Etat.
- Du foncier **morcelé et dispersé**, autour des aménagements et des cours d'eau/retenues/conduites forcées/canaux, parfois situé en haute altitude sur des terrains escarpés
- Des ouvrages industriels implantés dans des milieux naturels : **plus de 80% dans ou à proximité de zones protégées** (Natura 2000, Parcs Nationaux, PNR,...)
- 62 % du foncier terrestre boisé
- De nombreux partenariats pour intégrer les enjeux de biodiversité dans nos activités,
- Implication dans plusieurs PNA (Desman des Pyrénées, Chiroptères, Odonates, Apron, Gypaète barbu, vautour percnoptère...)
- Contribution importante à l'INPN\*

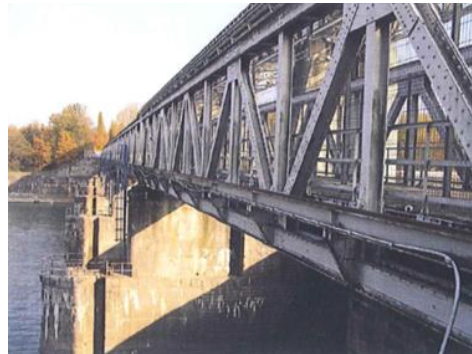


# LES PONTS À EDF HYDRO



## 2.1 Les ponts à EDF Hydro

- **Plus de 800 ponts** sous la responsabilité d'EDF Hydro ou en responsabilité partagée (avec des collectivités locales ou gestionnaires de voiries),
- **Grande hétérogénéité des typologies d'ouvrages** : de petits ouvrages (portée inférieure à 2m) aux ponts suspendus de plus de 100 m de long (par ex : 5 sur l'UP Centre)
- Grande hétérogénéité **des voies portées** : du chemin rural à la route nationale ou la voie ferrée assurant un axe de liaison important
- A minima plus d'**1/3 des ponts ont plus de 50 ans**





## 2.2 Les interventions sur les ponts

- **Surveillance** : inspections par cordiste ou depuis une nacelle négative
- **Travaux de maintenance** :
  - Réparation béton : démolition mécanique ou manuelle, application d'un mortier de réparation
  - Remplacement d'appareils d'appui : opération de vérinage (soulèvement de l'ouvrage), démolition, coffrage, bétonnage, pose de nouveaux appareils d'appui
  - Remplacement de joints de chaussée
  - Renforcements structurels : pose/collage de plats composites (carbone ou autre) sur les poutres des ouvrages



Source : Vinci autoroute, [www.a10-amenagement.com](http://www.a10-amenagement.com)



Appareil d'appui et bossages



Source : [www.asg-assso.fr](http://www.asg-assso.fr)



Source : thèse Cheikh Ahmed Tidiane Sarr, 2022



Source : [www.acpress.fr](http://www.acpress.fr)

# LE PARTENARIAT EDF HYDRO - SFPEPM





## 3.1 Partenariats biodiversité à EDF Hydro

- Un partenariat depuis 2018 avec EDF, repris par EDF Hydro en 2023 : autour des **enjeux de conservation liés aux Mammifères** (Castor d'Eurasie, Loutre d'Europe, Campagnol amphibie et chauves-souris).
- De **nombreux partenariats locaux** avec des associations et autres structures pour accompagner les exploitants dans la **maîtrise de leurs impacts ou la réalisation d'actions volontaires pour la conservation des espèces à enjeux** (mammifères, avifaunes, reptiles, amphibiens, poissons,...).

## 3.2 Partenariat SFEPM - EDF Hydro 2024 -2026 : enjeux chauves-souris

- Constats :
  - nombreux partenariats locaux, parfois depuis plus de 20 ans, sur le suivi de colonies dans les ouvrages hydroélectriques ou la prospection des installations de GEH.
  - Les chauves-souris sont présentes sur de nombreux sites, dans toutes les régions, et nos installations et notre foncier offrent des conditions favorables à la réalisation de tout ou partie de leur cycle de vie.
  - Nos activités peuvent représentées un risque de dérangement ou d'atteinte aux individus en cas de méconnaissance et de non prise en compte dans la planification nos activités.
- Objectifs du partenariat : **identifier les enjeux Chiroptères liés aux ouvrages et au foncier** qu'il gère, pour **mieux les intégrer dans les activités d'exploitation et de maintenance**, sensibiliser les salariés et prestataires pour **faciliter la cohabitation, et favoriser les initiatives locales d'actions et d'acquisition de connaissance**, en lien avec des structures locales en charge de ces espèces. Ce projet permettra, entre autres, de réaliser une synthèse de l'ensemble des suivis Chiroptères effectués sur ces sites.



# **Merci pour votre attention**

