



# Résultat du Diagnostic chiroptérologiques et actions menées dans les vignobles de l'AOP vinsCalvi



21.05.2025 - Restitution des résultats



chauvesouriscorse.fr

04 95 47 45 94



# Introduction



Exclusivement insectivore en France



Auxilliaire de culture reconnus à travers le monde

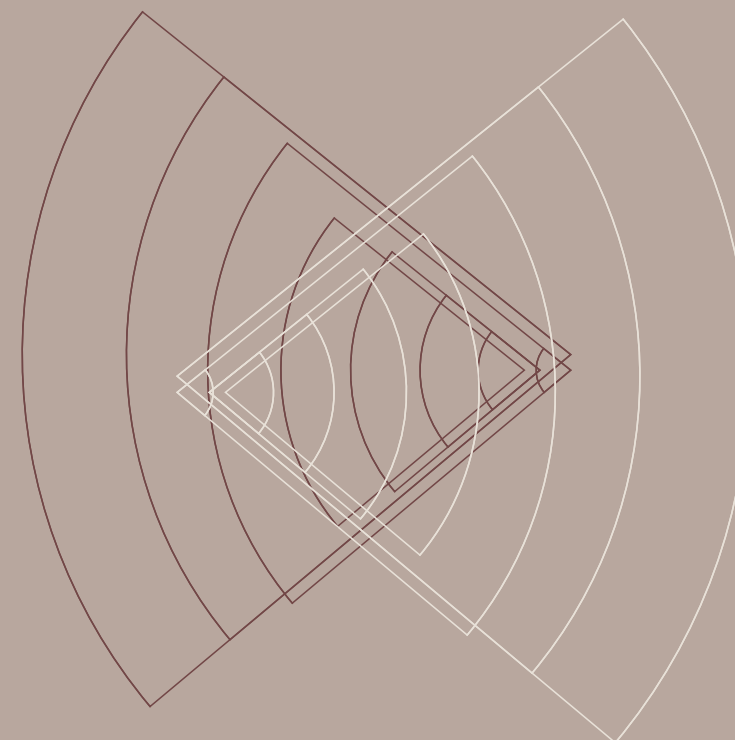
Oreillard gris



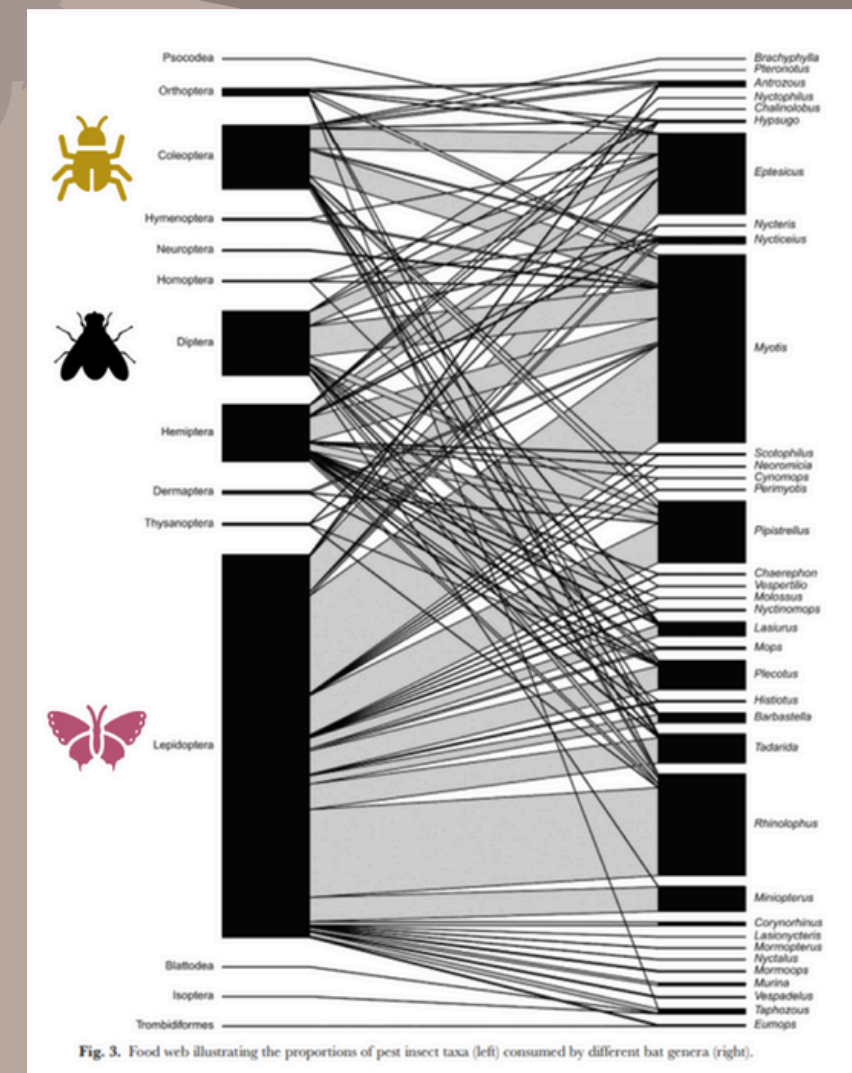
Petit Rinolophe



Pipistrelle de Kuhl



Ver de la grappe /  
Tordeuse



# Mangeuse de ravageur avérée

## Bats actively track and prey on grape pest populations

Unai Baroja<sup>a,\*</sup>, Inazio Garin<sup>a</sup>, Nerea Vallejo<sup>a</sup>, Joxerra Aihartza<sup>a</sup>, Hugo Rebelo<sup>b,c,d</sup>, Urt

<sup>a</sup> Department of Zoology and Animal Cell Biology, University of the Basque Country, UPV/EHU, Leioa, Basque Country, Spain

<sup>b</sup> CIBIO/InBIO-UP, Research Centre in Biodiversity and Genetic Resources, University of Porto, Rua Padre Armando Quintas, 4485-661 Vairão, Portugal

<sup>c</sup> CEABN-InBIO, Centre for Applied Ecology "Prof. Baeta Neves", Institute of Agronomy, University of Lisbon, Tapada da Ajuda, 1349-017 Lisbon, Portugal

<sup>d</sup> School of Biological Sciences, University of Bristol, Woodland Road, Bristol BS8 1UG, Bristol, United Kingdom

Title: Pest control service provided by bats in Mediterranean rice paddies: linking agroecosystems structure to ecological functions

Author: Xavier Puig-Montserrat Ignasi Torre Adrià  
López-Baucells Emilio Guerrieri Maurilia Monti Ruth  
Ràfols-García Xavier Ferrer David Gisbert Carles Flaquer

## Quantifying ecological and economic value of pest control services provided by bats in a vineyard landscape of central Chile

Annia Rodríguez-San Pedro<sup>a,b,c,\*</sup>, Juan Luis Allendes<sup>1</sup>  
Pascal N. Chaperon<sup>a,c</sup>, Mónica M. Saldarriaga-Córdot

## Pest control services provided by bats in vineyard landscapes

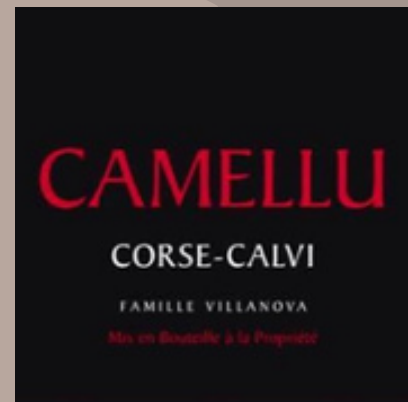
Yohan Charbonnier<sup>a,\*</sup>, Daciana Papura<sup>b</sup>, Olivier Touzot<sup>c</sup>, Noriane Rhouy<sup>a</sup>, Gilles Sentenac<sup>d</sup>,  
Adrien Rusch<sup>b</sup>

# Economic Importance of Bats in Agriculture

Justin G. Boyles,<sup>1\*</sup> Paul M. Cryan,<sup>2</sup> Gary F. McCracken,<sup>3</sup> Thomas H. Kunz<sup>4</sup>




# Démarrage du projet en avril 2024 avec 7 vignobles !!






# Objectifs



Réaliser un état des lieux de la présence des chauves souris dans les vignobles afin de mieux comprendre leurs besoins



**Diagnostic  
chiroptérologique**



Conseiller les exploitants dans la mise en place de mesures permettant de maintenir les populations de chauves souris



**Préconisation de  
gestion**



Mise en place d'actions concrètes sur les exploitations



**Pose de nichoirs  
/ restauration de petits  
bâtis**

# Recherche de gîtes

Objectif → Identifier les gîtes occupés et potentiels à proximité des vignobles

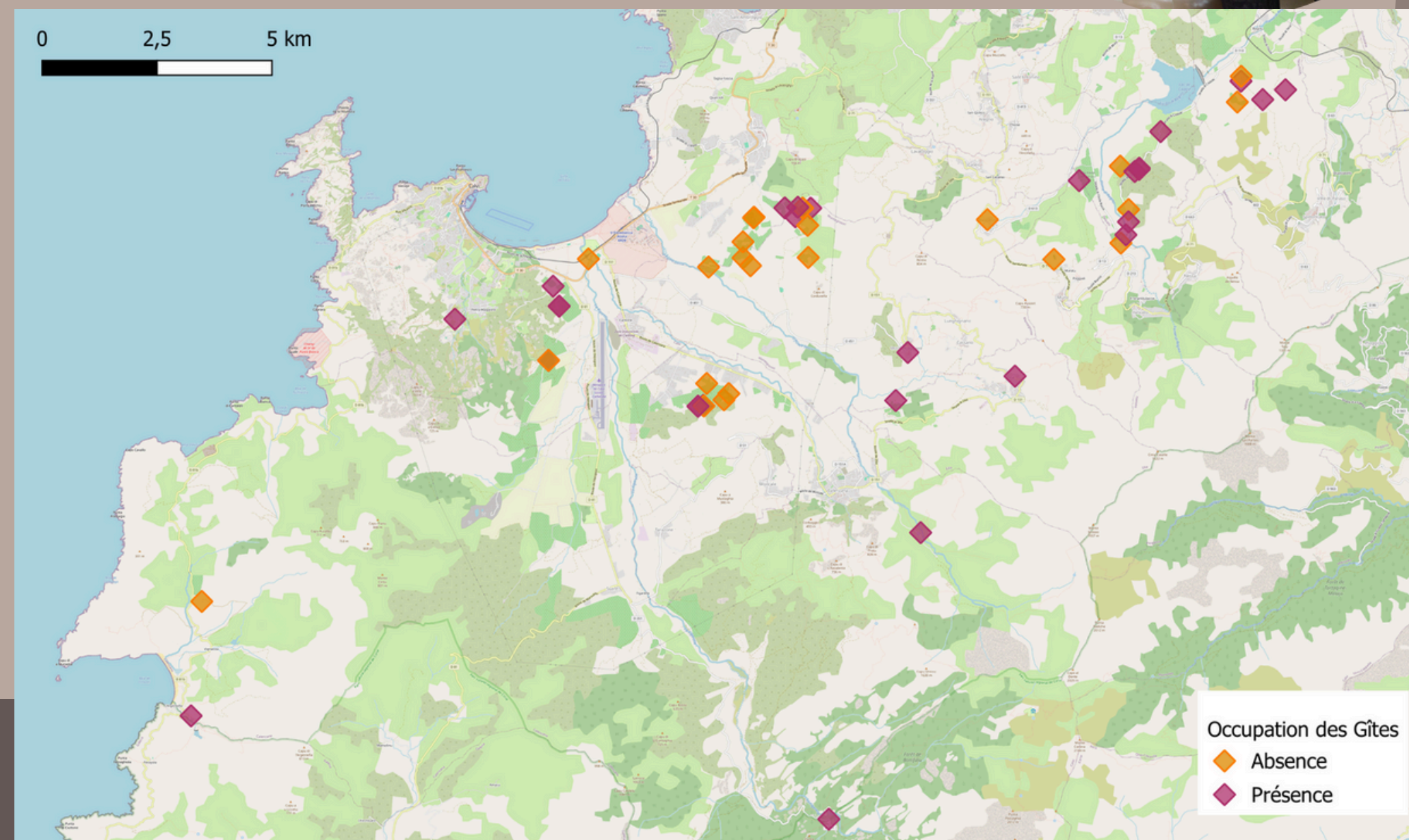
↪ Recherche d'indice de présence dans les gîtes à proximité



**53** Bâtis prospectés !!

**30** Bâtis avec des signes de présence

**27** Bâtis ont fait l'objet d'un suivi annuel





# Etude acoustique

## Objectif



Connaitre les espèces qui fréquentent les domaines et mieux comprendre leurs écologies

5 enregistreurs



5 milieux étudiés



15

Espèces observées



## Opportuniste

90 % Pipistrelle commune

58 % Barbastelle d'Europe

71 % Vespère de Savi



## Remarquables

14 % Murin du Magreb

14 % Grand Rhinolophe



## Super prédateurs

33 % Petit Rhinolophe

21 % Oreillard gris

86 % Pipistrelle de Kuhl



# Etude acoustique

Objectif



Connaitre les espèces qui fréquentent les domaines et mieux comprendre leurs écologies

Évaluation de l'activité des chauves-souris dans les milieux



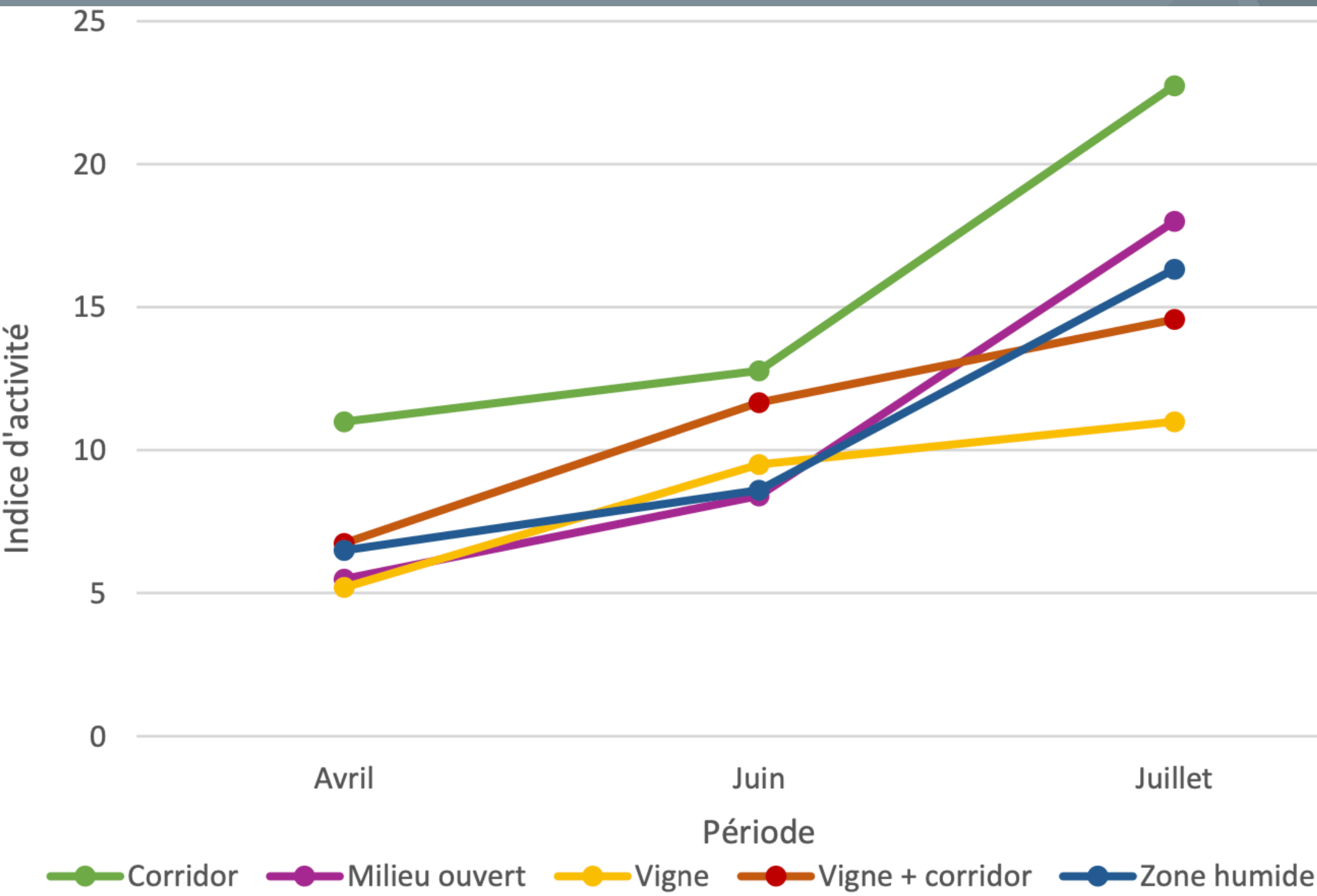
La haie est l'habitat avec le plus d'intérêt



Les parcelles de vignes proches de corridors semblent plus attractives que les vignes



Les zones humides ont un intérêt générale pour les chauve-souris







# Capture et Radiotracking

Objectif



Capturer des individus femelles de chauves-souris auxiliaires de culture pour trouver des colonies de maternité



**96**

Individus capturés



**10**

Espèces



**10**

Individus équipés



**5**

Comportement de chasse étudiés



**7**

Gîtes découverts



Déplacements de 1 à 7 km selon les espèces







# Capture et Radiotracking

Objectif

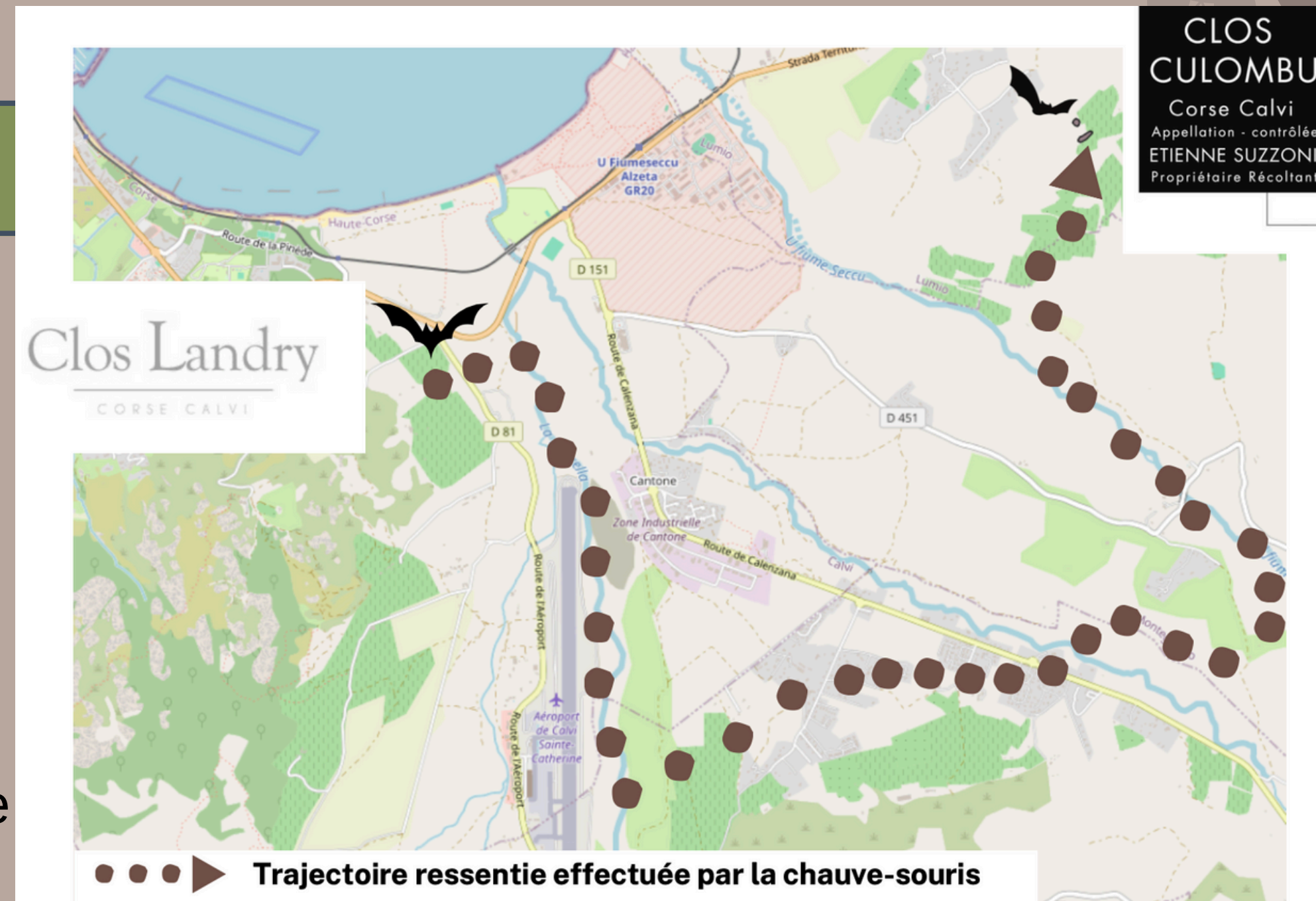


Capturer des individus femelles de chauves-souris auxiliaires de culture pour trouver des colonies de maternité

Lien entre les vignobles

Une femelle de Murin à oreilles échancrées capturée de la colonie du Clos Landry a été observée en chasse sur une haie en bordure de parcelle au Clos Culombu

Influence à plusieurs échelle du territoire





# Bilan du diagnostic



Une forte mobilité des individus



influence à plusieurs  
échelles du territoire



Fort intérêt des vignes comme  
milieux ressources



Les corridors permettent une activité  
des chauves-souris plus importante  
dans les parcelles de vignes



La diversité des habitat importante  
(zone humide, friches, boisement)



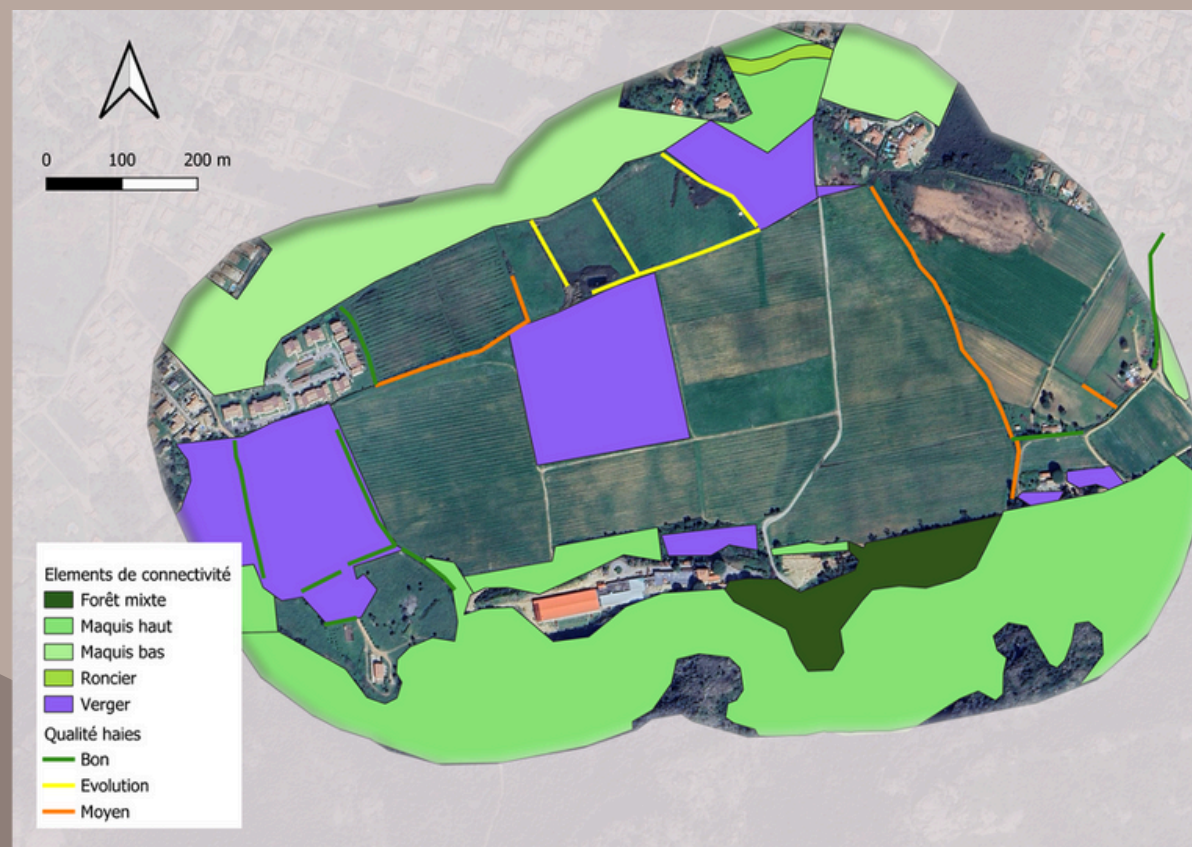


# Preconisation de gestion

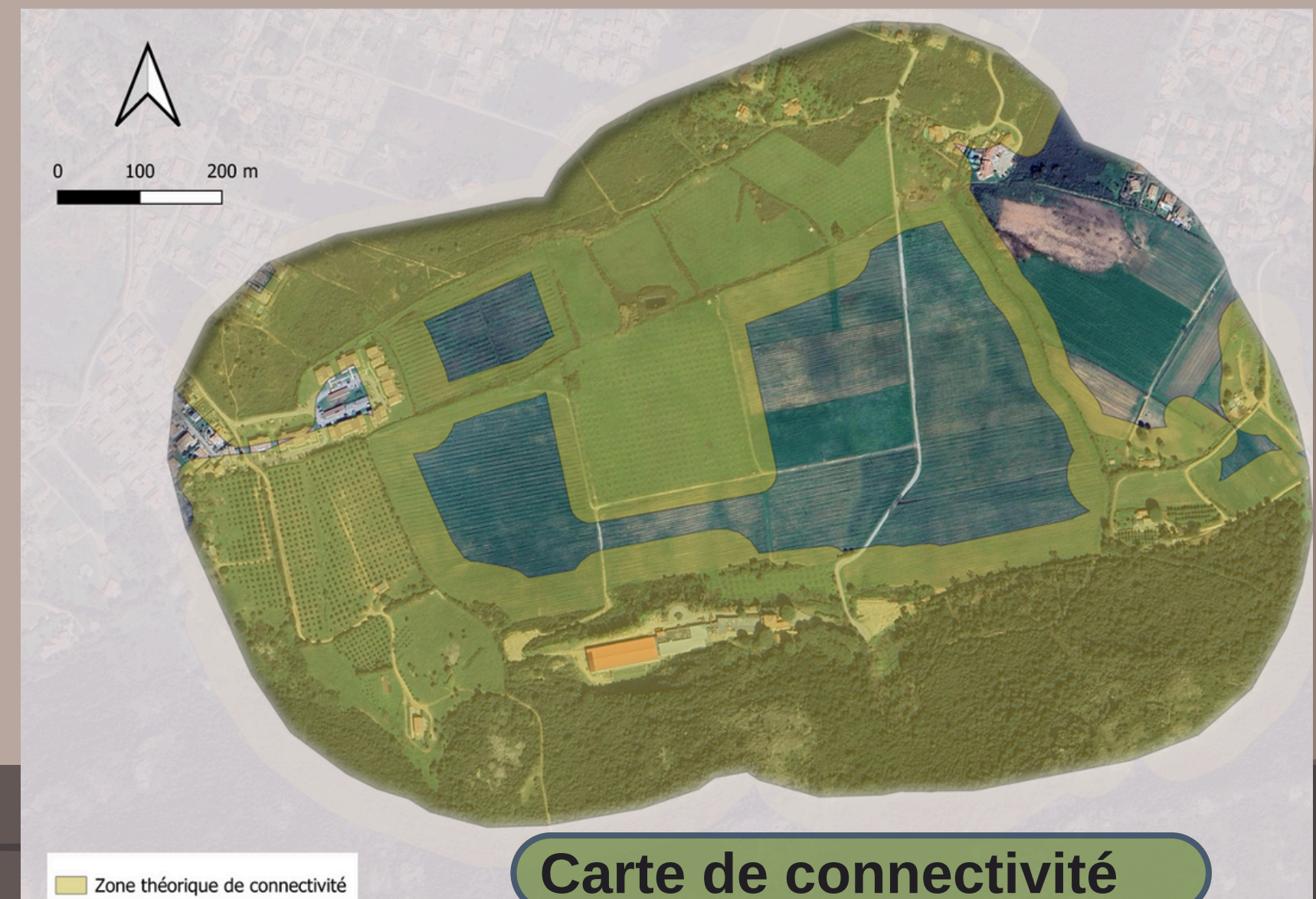
## Réalisation d'une carte de connectivité

Réalisation d'une zone théorique d'attractivité autour des vignes en fonction de l'état des corridors

- ✂ 50 mètres : Bonne (stratifiée + continu)
- ✂ 50 mètres : Évolution (haie récemment plantée ou roncier en évolution)
- ✂ 25 mètres : Moyenne (discontinu et peu stratifié)



Carte des éléments de connectivité



Carte de connectivité

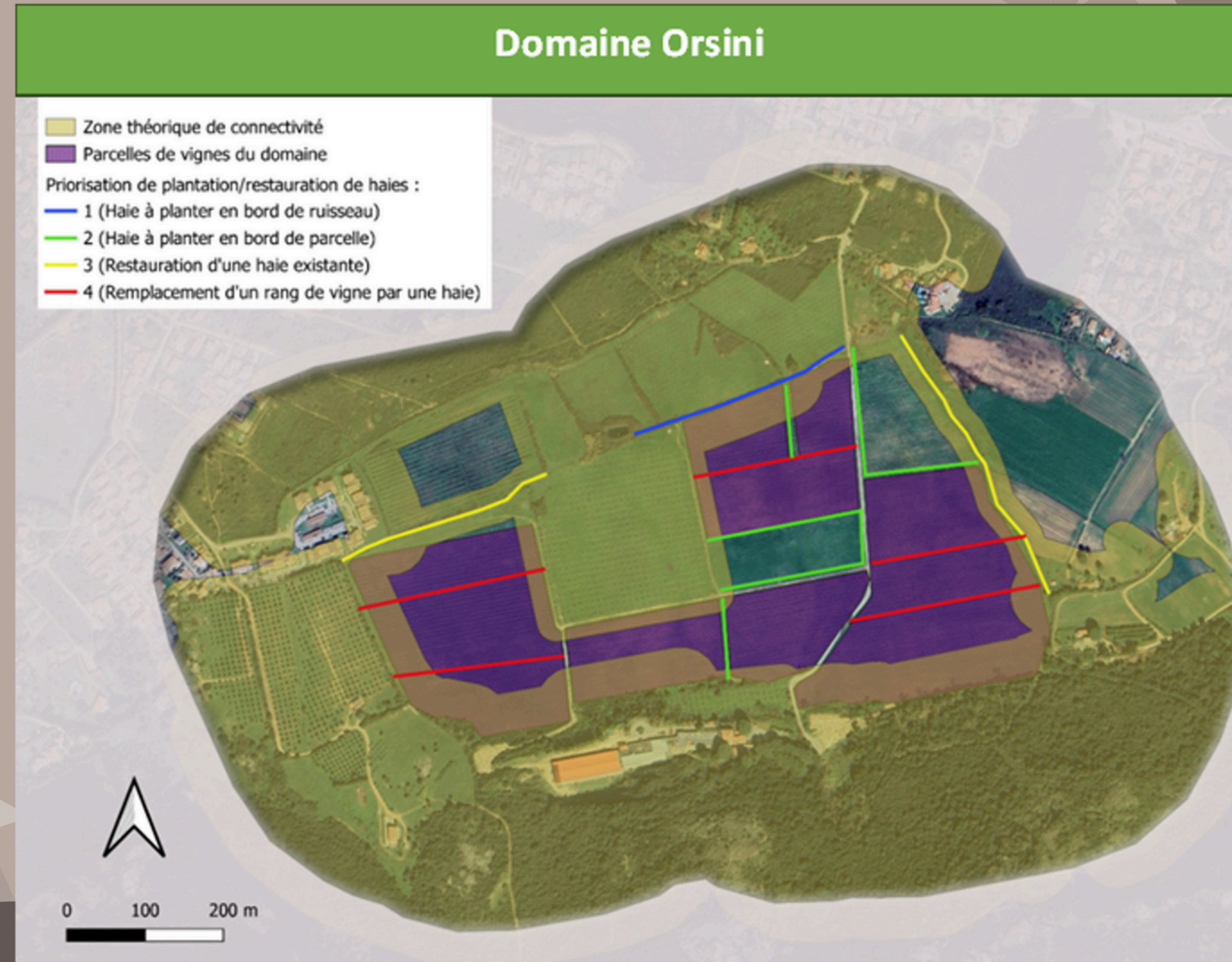


# Preconisation de gestion

## Vers une amélioration de la connectivité

Proposition de plantation de haies :

- 1** Utilisation d'un ruisseau existant
- 2** Haies à planter en bord de parcelles
- 3** Haie à restaurer (amélioration de la stratification, comblement de trouées)
- 4** Haies à planter lorsque les parcelles sont trop grandes afin d'augmenter l'activité des chauves-souris.





# Pose d'aménagement

Mise en place d'actions concrètes sur les exploitations comme la pose de nichoirs et restauration petits bâtis

Gîtes à Rhinolophes



Gîtes à Pipistrelles  
/ Sérotines



Gîtes à Oreillard et Barbastelles



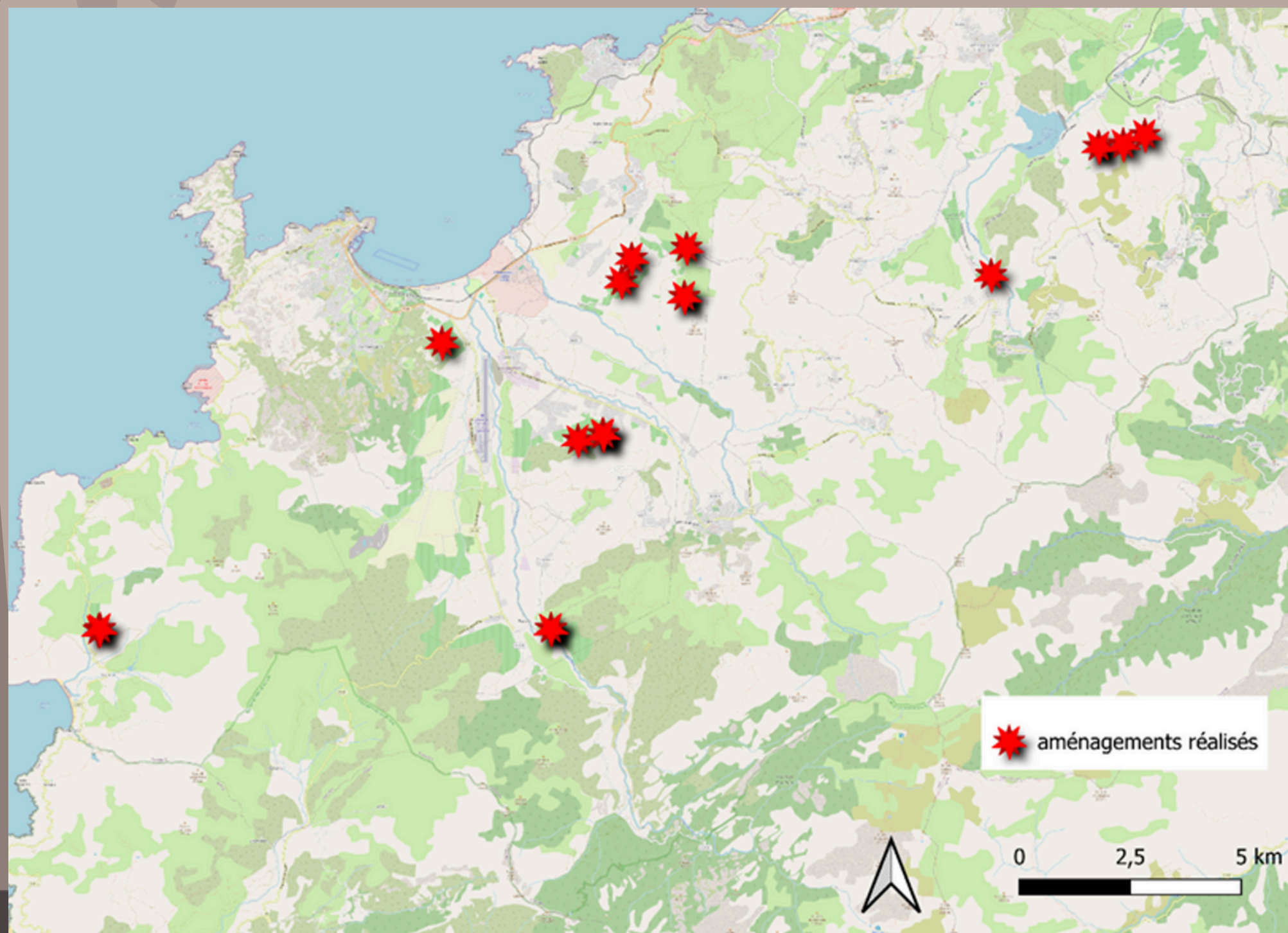
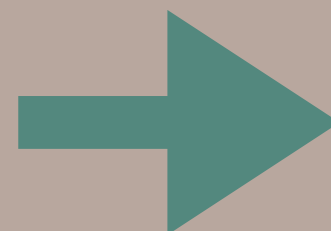
Construction des  
nichoirs par Jean-  
Philippe Catoni



# Pose d'aménagement

Mise en place d'actions concrètes sur les exploitations comme la pose de nichoirs et restauration petits bâtis

Etude de l'influence d'occupation des aménagements sur l'activité des chauves-souris au sein du vignoble



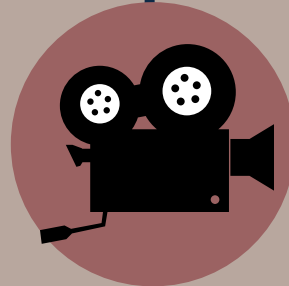


# Une communication réussie



+ Reportage dans le journal de TF1 au 20h  
+ Reportage dans le journal de BFM TV

4 millions de téléspectateurs

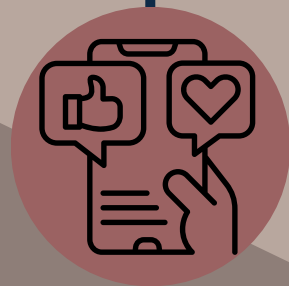


Un court métrage

Paysanne Nocturne



+ 1 article dans Corse matin + 1 post instagram  
+ 1 article dans le Point  
+ 1 article dans le Parisien



En interne

Réalisation d'une newsletter

Post régulier sur nos réseaux sociaux



Dans les vignes de Balagne,  
les chauves-souris au  
centre d'une étude-pilote



# Conclusion



Prédateurs de ravageurs  
futurs ?



Un bon socle écologique sur  
l'ensemble des exploitations



Approche collective

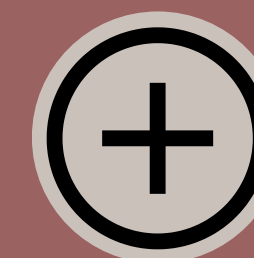
# la suite ?



Continuer à communiquer



Etude de suivis des  
aménagement



Nouveaux aménagements  
( haies , mares)

**Merci pour  
votre écoute**

